

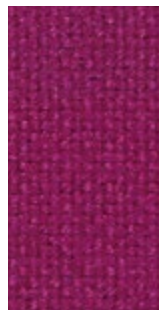
Hallingdal 65

kvadrat

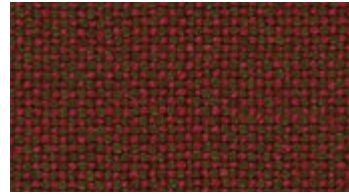
Hallingdal 65



573



563



660



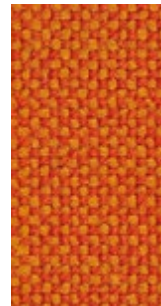
694



687



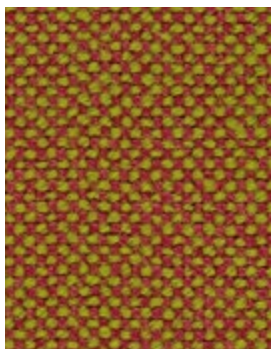
674



590



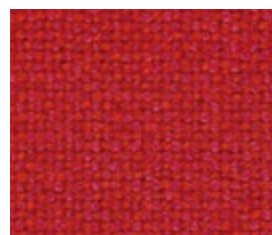
547



526



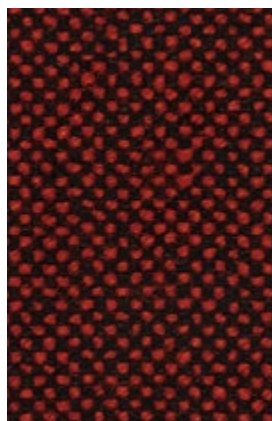
657



680



600



596

Hallingdal 65



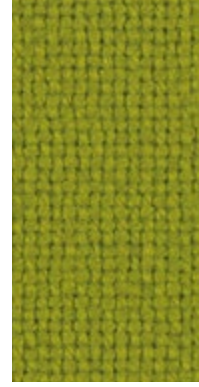
944



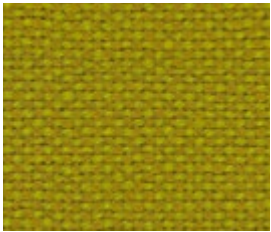
960



980



907



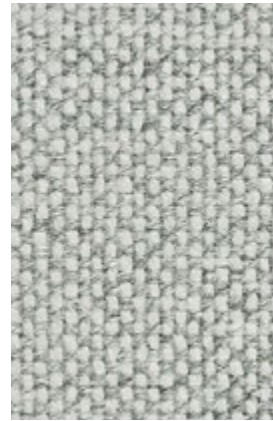
420



457



407



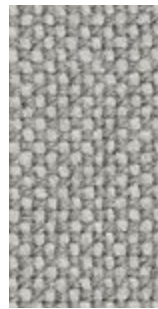
110



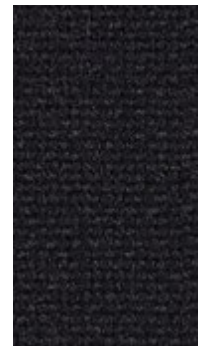
103



113



123



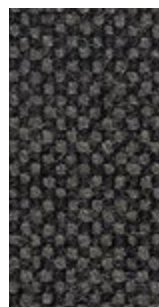
190



166



180



173



143

Hallingdal 65



100



200



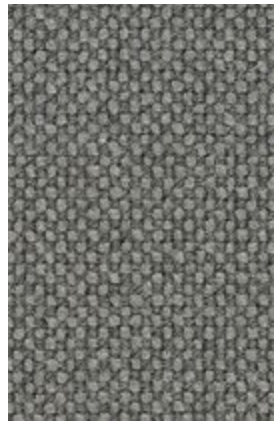
227



224



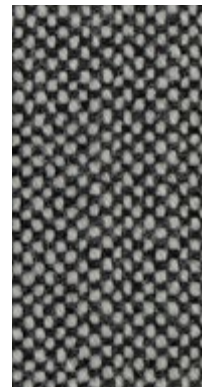
220



153



116



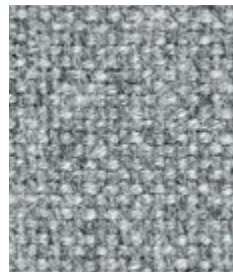
126



376



368



130



270



350

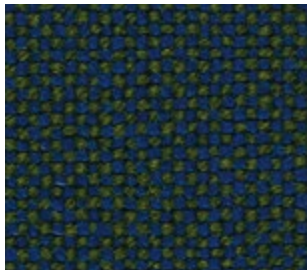


370



390

Hallingdal 65



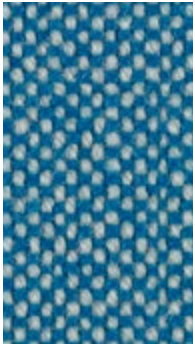
890



810



850



840



723



733



750



968



702



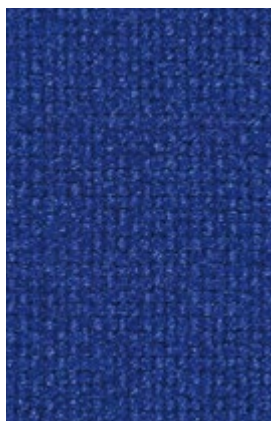
764



754



773



753



763

Hallingdal 65

Designed by Nanna Ditzel

DK

Anvendelse Kontorer, hoteller, institutioner, private indretninger. Stor slidstyrke.

Beskrivelse 70% ny uld, 30% viskose. Bredde 130 cm. Vægt ca. 795 g/lbm. Materialefarvet. I lyse farver kan fremmede fibre forekomme. Nuanceforskel kan forekomme.

Ægkant ⇅

Slidstyrke: Ca. 100.000 slidbevægelser efter Martindale metoden EN ISO 12947. **Lysægthed** (ISO) 5-7. **Pilling** (EN ISO) 3. **Gnidægthed** (ISO) tør 4-5, våd 3-5. **Flammesikring:** EN 1021-1/2 ignition source 0-1. BS 5852, part 1. BS 5852 Crib 5. DIN 4102 B2. ÖNORM B1 / Q1. UNI 9175 11M. NF D 60 013. US Cal. Bull. 117-2013. AS/NZS 1530.3. IMO A.652(16). (Kopi af testrapport kan rekvireres).

Vedligeholdelse Se ISO symboler.

UK

Application Offices, hotels, institutions, domestic use. Great durability.

Description 70% new wool, 30% viscose. Width 51 inches (130 cm). Weight app. 795 g/lin.m. Material dyed. Foreign fibre may occur in light colours. Colour differences may occur.

Selvedge ⇅

Abrasion: App. 100.000 rubs acc. to the Martindale method EN ISO 12947. **Lightfastness** (ISO) 5-7. **Pilling** (EN ISO) 3. **Fastness to rubbing** (ISO) dry 4-5, wet 3-5. **Flame resistance:** EN 1021-1/2 ignition source 0-1. BS 5852, part 1. BS 5852 Crib 5. DIN 4102 B2. ÖNORM B1 / Q1. UNI 9175 11M. NF D 60 013. US Cal. Bull. 117-2013. AS/NZS 1530.3. IMO A.652(16). (Copy of test report available). **Care** Please see the ISO symbols.

DE

Anwendungsbereich Büros, Hotels, Objectbereich, privaten Wohnbereich. Hohe Strapazierfähigkeit.

Beschreibung 70% Schurwolle, 30% Viskose. Breite 130 cm. Gewicht ca. 795 g/lfd.m. Materialgefärbt. In hellen Farben können Fremdfasern vorkommen. Farbunterschiede können vorkommen.

Webkant ⇅

Scheuerfestigkeit: Ca. 100.000 Scheuerhübe gemäss der Martindale Methode EN ISO 12947. **Lichtechtheit** (ISO) 5-7. **Pilling** (EN ISO) 3. **Reibechtheit** (ISO) trocken 4-5, nass 3-5. **Flammschutz:** DIN 4102 B2. ÖNORM B1 / Q1. EN 1021-1/2 ignition source 0-1. BS 5852, part 1. BS 5852 Crib 5. UNI 9175 11M. NF D 60 013. US Cal. Bull. 117-2013. AS/NZS 1530.3. IMO A.652(16). (Kopie von Prüfungsbericht verfügbar).

Pflege Sehen Sie bitte die ISO Pflegesymbole.

NL

Toepassing Kantoren, hotels, instellingen, de privéfeer. Uitstekend slijtvastheid.

Omschrijving 70% scheerwol, 30% viskose. Breedte 130 cm. Gewicht ca. 795 g/str. m Garengeverfd. Afwijkende vezels kunnen voorkomen in lichte kleuren. Kleurverschillen kunnen optreden.

Zelfkant ⇅

Slijtvastheid: Ca. 100.000 toeren Martindale EN ISO 12947. **Lichtechtheid** (ISO) 5-7. **Pilling** (EN ISO) 3. **Wrijftechtheid** (ISO). droge 4-5, natte 3-5. **Brandvrijheid:** EN 1021-1/2 ignition source 0-1. BS 5852, part 1. BS 5852 Crib 5. DIN 4102 B2. ÖNORM B1 / Q1. UNI 9175 11M. NF D 60 013. US Cal. Bull. 117-2013. AS/NZS 1530.3. IMO A.652(16). (Op aanvraag sturen wij U graag een kopie van het testrapport toe). **Onderhoud** Zie de ISO symbolen.

FR

Domaine d'utilisation Tissu d'ameublement pour aménagement privé et public. Grande résistance.

Description 70% laine vierge, 30% viscose. Largeur 130 cm. Poids env. 795 g/m lg. Teinture en bourre. Dans les couleurs claires, présence de fibres étrangères. Ecart de coloris possibles.

Lisière ⇅

Résistance à l'abrasion: Env. 100.000 révolutions selon le procédé Martindale EN ISO 12947. **Résistance à la lumière** (ISO) 5-7. **Boulochage** (ISO) 3. **Résistance au frottement** (ISO) sec 4-5, mouillé 3-5. **Normes au feu:** EN 1021-1/2 ignition source 0-1. BS 5852, part 1. BS 5852 Crib 5. DIN 4102 B2. ÖNORM B1 / Q1. UNI 9175 11M. NF D 60 013. US Cal. Bull. 117-2013. AS/NZS 1530.3. IMO A.652(16). (La copie du compte rendu des tests est disponible sur demande). **Entretien** Voir les symboles ISO

IT

Destinazione d'uso Rivestimento per imbottiti casa e contract. Alta resistenza all'abrasione. **Caratteristiche** 70% lana vergine, 30% viscosa. Altezza 130 cm. Peso circa 795 g/mtl. Tinto in fiocco. Nei colori chiari possono essere presenti fibre di tonalità scure. Possibili differenze per colore.

Cimoso ⇅

Abrasion: Circa 100.000 cicli/metodo Martindale EN ISI 12947. **Solidità alla luce** (ISO) 5-7. **Pilling** (EN ISO) 3. **Solidità alla sfregamento** (ISO). Condizione a secco 4-5. Condizione umido 3-5. **Ignifugazione:** UNI 9175 11M. EN 1021-1/2 sorgente 0-1. BS 5852, part 1. BS 5852 Crib 5. DIN 4102 B2. ÖNORM B1 / Q1. NF D 60 013. US Cal. Bull. 117-2013. AS/NZS 1530.3. IMO A.652(16). (Disponibile copia del test).

Manutenzione Per favore seguire simboli ISO.

ES

Aplicación Adecuado, para el uso en oficinas, hoteles, instituciones y hogares. Gran resistencia al desgaste.

Descripción 70% lana virgen, 30% viscosa. Anchura 130 cm. Peso aprox. 795 gr/ml. Teñido en material. Posibles variaciones de tintadas.

Filo ⇅

Resistencia al desgaste: Aprox. 100.000 ciclos según el método Martindale EN ISO 12947. **Estabilidad del color a la luz** (ISO) 5-7. **Relleño** (EN ISO) 3. **Solidez al frotamiento** (ISO) seco 4-5, mojado 3-5. **Resistencia al fuego:** EN 1021-1/2 fuente de ignición 0-1. BS 5852, part 1. BS 5852 Crib 5. DIN 4102 B2. ÖNORM B1 / Q1. UNI 9175 11M. NF D 60 013. US Cal. Bull. 117-2013. AS/NZS 1530.3. IMO A.652(16). (Copia del informe de ensayos disponible). **Mantenimiento** Consulte los símbolos ISO.

JP

用途 オフィス、ホテル、各種施設、住宅インテリア。磨耗性大。

詳細 70% ピュアウール、30% ヴィスコース。幅：130 cm。重量：1m あたり約 795 g。布染め。明色の場合異質繊維が混在する場合あり。色彩ニュアンスに多少の違いが生じる可能性あり。

耳、ふち、 ⇅**テスト**

磨耗：マーチンデール法により摩擦運動約 100.000 回。EN ISO 12947. **色褪せ保証**：(ISO) 5-7. **ピリング** (EN ISO) 3. **摩擦保証**：(ISO) 乾燥状態 4-5、濡れた状態 3-5. **耐炎性**：EN 1021-1/2、発火源 0-1. BS 5852, part 1. BS 5852 Crib 5. DIN 4102 B2. ÖNORM B1 / Q1. NF D 60 013. UNI 9175 11M. US Cal. Bull. 117-2013. AS/NZS 1530.3. IMO A.652(16). (テストレポートのコピー入手可能。)

手入れ

ISO シンボル参照。

CN

适用范围 办公室、宾馆酒店、公共设施、居家使用。耐耗性大。

成分 70% 羊毛, 30% 纤维。幅宽51英寸(130cm), 面料重量约795克/延米。原料染色。浅色中可能含杂色纤维轻微色差可能发生。

图纹方向 ⇅

马丁代尔法约100,000转。EN ISO 12947. **光照色牢度** (ISO) 5-7. **起毛起球** (EN ISO) 3. **摩擦色牢度** (ISO) 干燥4-5, 湿3-5. **阻燃性**: EN1021-1 / 2 时点火源0-1. BS 5852, part 1. BS 5852 Crib 5. DIN 4102 B2. ONORM B1/Q1. NF D 60 013. UNI 9175 11M. US Cal. Bull. 117-2013. AS/NZS 1530.3. IMO A.652 (16). (可提供测试报告副本). **维护** 请参照ISO标志。



10 year warranty